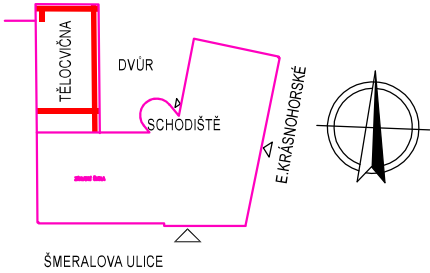
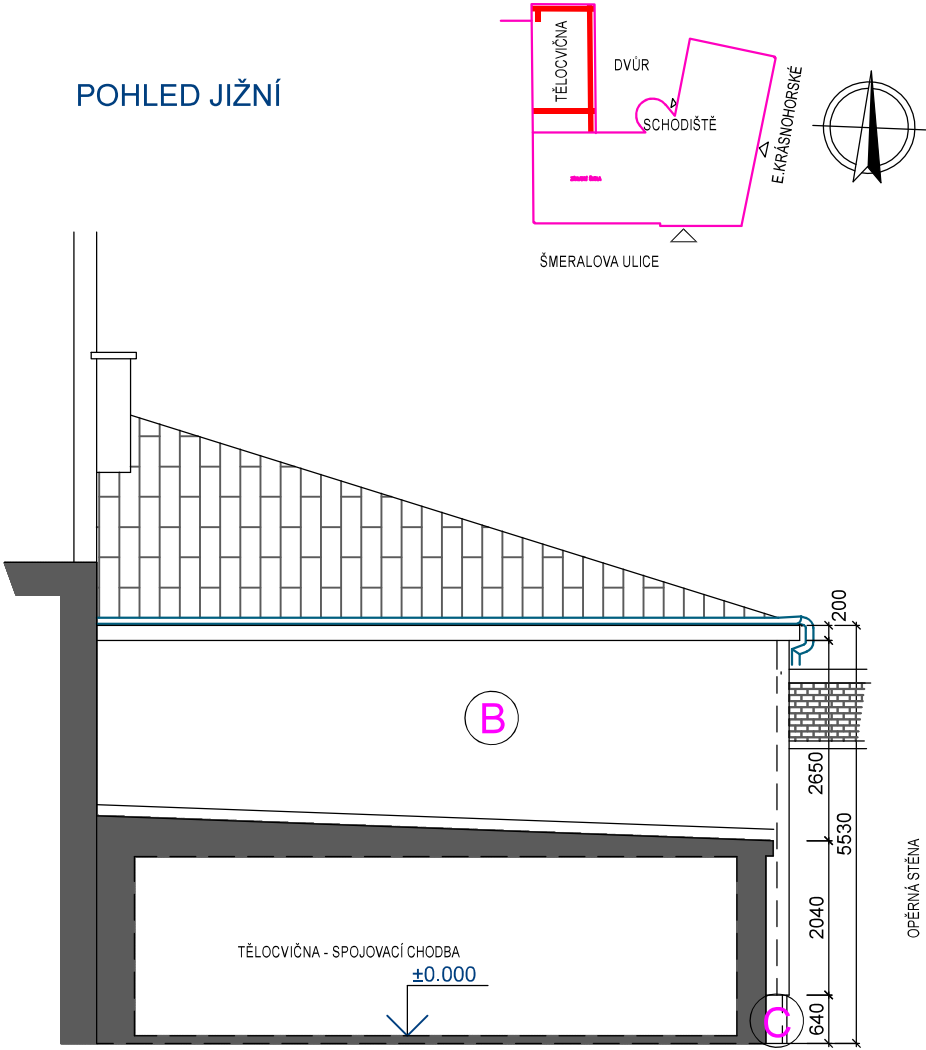
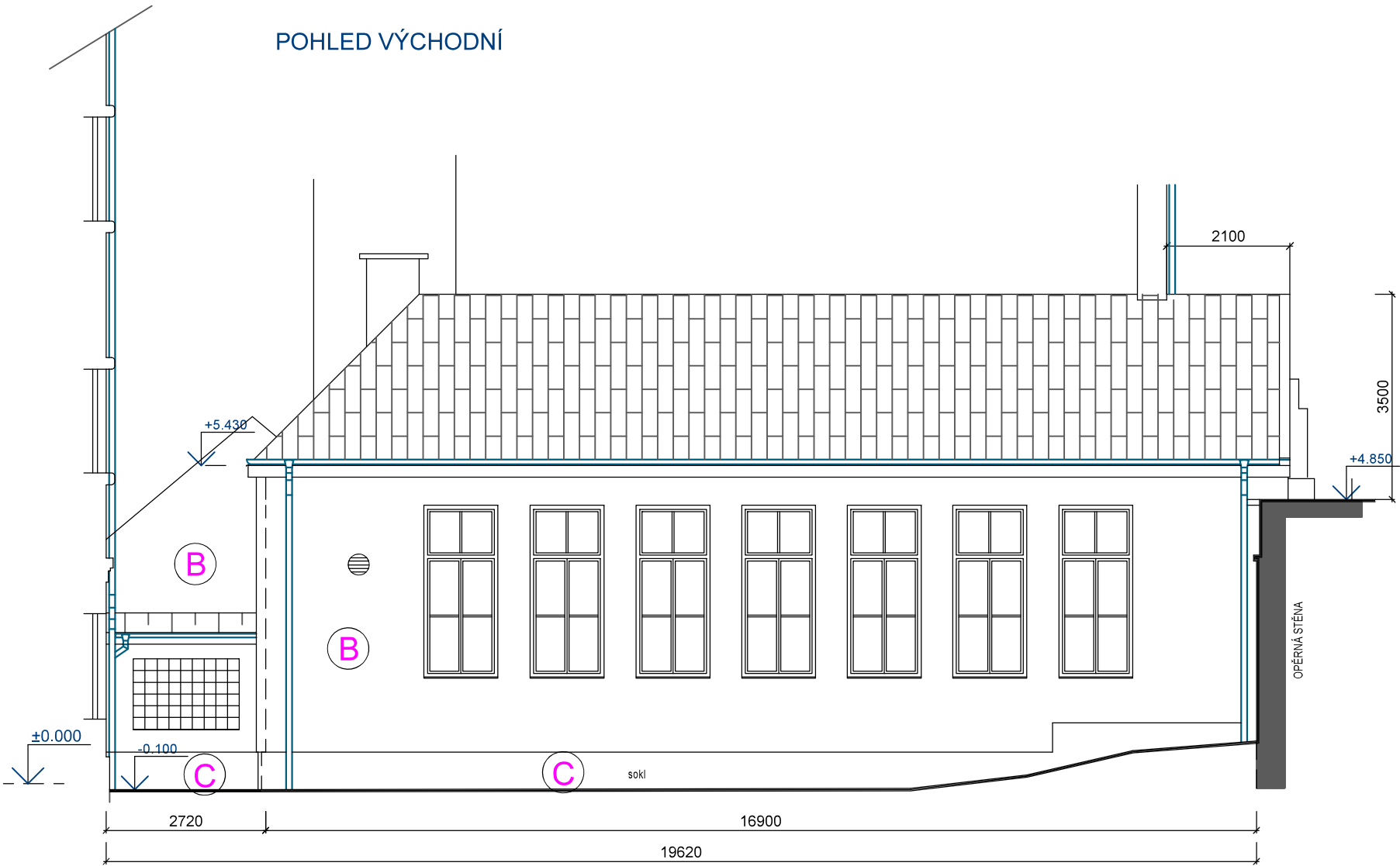
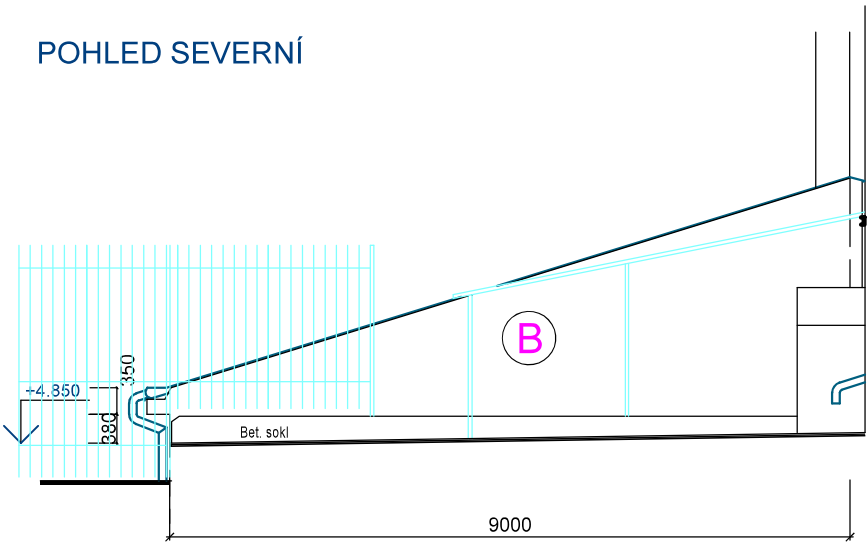


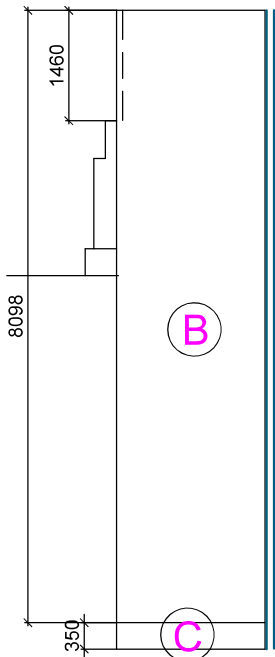
ZÁKLADNÍ ŠKOLA
Karlovy Vary - Rybáře, Šmeralova 425/40




POHLED SEVERNÍ



- B** tenkovrstvá silikonová omítka 2 mm barva šedá RAL 7045
- C** tenkovrstvá akrylátová mozaiková omítka 3 mm imitace kamene (žula)



POHLED ZÁPADNÍ

navrhl:	P. DINDÁK, ING. P. HERING	odp.proj.:	ING. PAVEL HERING	 ENGINEERING s.r.o. ZÁVODU MÍRU 584/7, KARLOVY VARY PŠČ 360 17, www.kveng.cz, info@kveng.cz Tel.: 353447911 Fax: 353447929	
kraj:	KARLOVARSKÝ	stavební úřad:	KARLOVY VARY		
obec:	KARLOVY VARY	stupeň:	DSJ		
datum:	07.2022	zakázka číslo:	220503		
investor:	STATUTÁRNÍ MĚSTO KARLOVY VARY, MOSKEVSKÁ 2035/21, K. VARY 361 20				
místo stavby:	KARLOVY VARY - RYBÁŘE, ŠMERALOVA 425/40				
Název projektu:					
ZŠ A ZUŠ KARLOVY VARY, ŠMERALOVA ZATEPLENÍ BUDOV Č.E. 40 AKTUALIZACE 07/2022					
SO(PS): S0 01 BUDOVA ZŠ					
profese: D.1 DOKUMENTACE STAVEBNÍHO OBJEKTU					
příloha:	POHLEDY - TĚLOCVIČNA			číslo přílohy: D.1.14	
Výkres je duševním majetkem firmy KV engineering spol. s r.o., nesmí být použit a kopírován třetí osobou, jí předán či jinak s ním nakládáno bez písemného souhlasu firmy KV engineering spol. s r.o.				formát: 6 A4	měřítko: 1:100